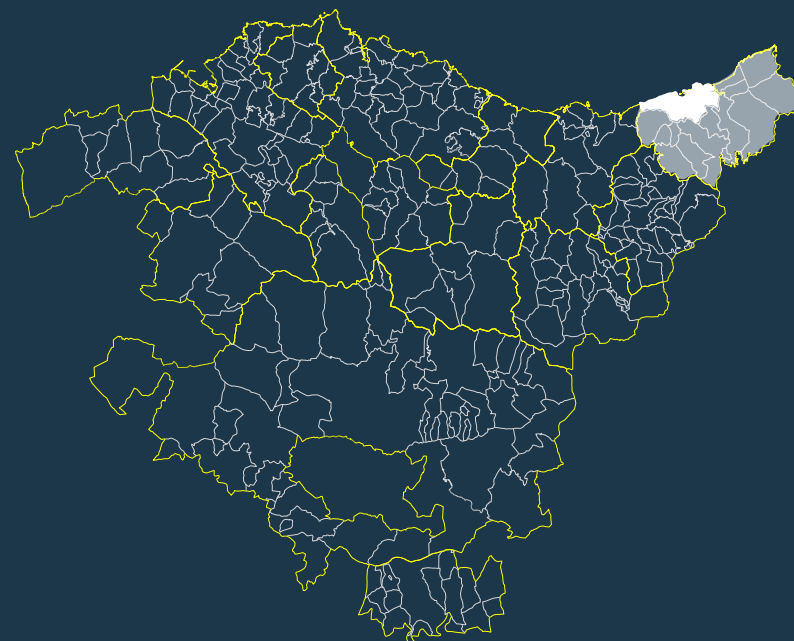


HAPO-ren aldaketa, Alkolea parkeko (AU "EG.15 egia) eta Martuteneko (AU MA berria, ".09 Martutene") azpiestazioei buruzkoa

Donostia

Modificación PGOU referida a las subestaciones de transformación del parque de Alkolea (AU "EG.15 egia") y Martutene (nuevo AU MA.09 Martutene).



ESPEDIENTEA 3HI-028-24-P03-A

EXPEDIENTE

TXOSTENA Lurralde Plangintza eta Hiri Agendaren Zuzendaritza

PONENCIA Dirección de Planificación Territorial y Agenda Urbana

GAIA HAPO-ren aldaketa, puntuala Alkolea parkeko (AU "EG.15 egia) eta Martuteneko (AU MA berria, ".09 Martutene") azpiestazioei buruzkoa.

ASUNTO Modificación del PGOU referida a las subestaciones de transformación del parque de Alkolea (AU "EG.15 egia") y Martutene (nuevo AU MA.09 Martutene).

UDALA Donostia / San Sebastián (Gipuzkoa)

LOCALIDAD A.F. Donostia-San Sebastián

HAPO-ren aldaketa, Alkolea parkeko (AU "EG.15 egia") eta Martuteneko (AU MA berria, ".09 Martutene") azpiestazioei buruzkoa

Donostia

Modificación PGOU referida a las subestaciones de transformación del parque de Alkolea (AU "EG.15 egia") y Martutene (nuevo AU MA.09 Martutene).

Aldaketak eragindako eremuen kokapena Situación de los ámbitos afectados por la modificación

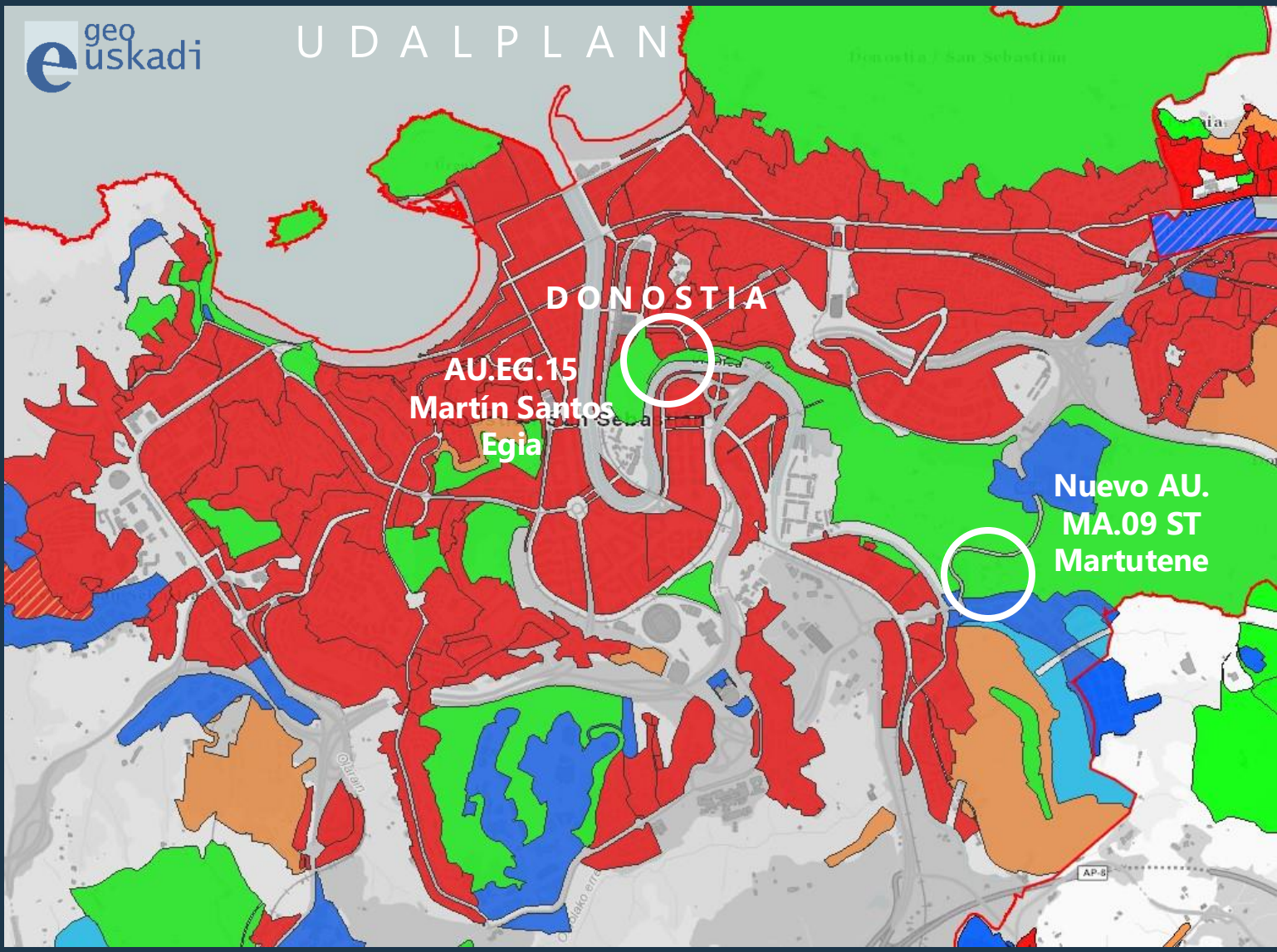


**AU.EG.15
Martín Santos
Egia**

**Nuevo AU.
MA.09 ST
Martutene**

HAPO-ren aldaketa, Alkolea parkeko (AU "EG.15 egia) eta Martuteneko (AU MA berria, ".09 Martutene") azpiestazioei buruzkoa

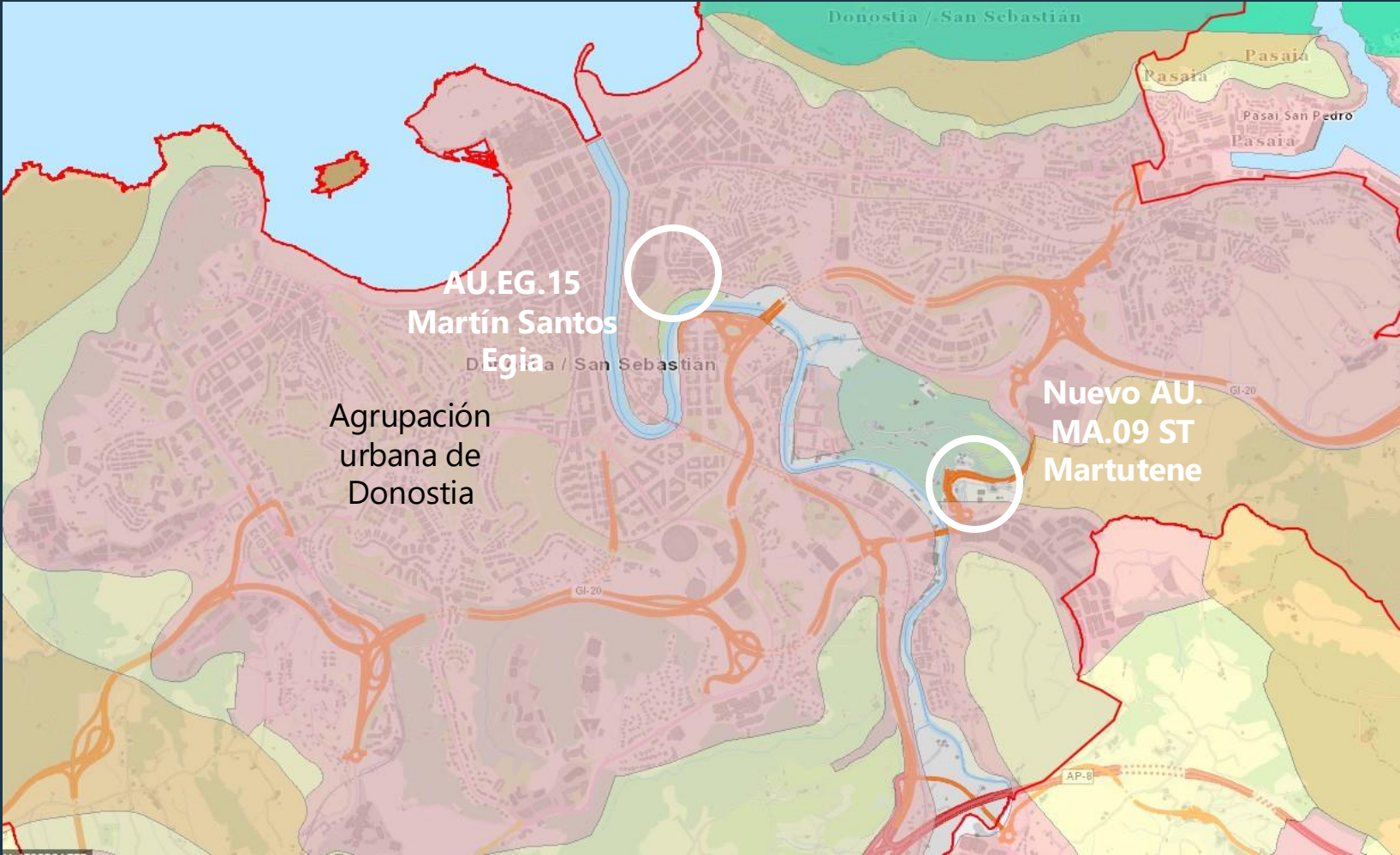
Modificación PGOU referida a las subestaciones de transformación del parque de Alkolea (AU "EG.15 egia") y Martutene (nuevo AU MA.09 Martutene).



HAPO-ren aldaketa, Alkolea parkeko (AU "EG.15 egia) eta Martuteneko (AU MA berria, ".09 Martutene") azpiestazioei buruzkoa

Modificación PGOU referida a las subestaciones de transformación del parque de Alkolea (AU "EG.15 egia") y Martutene (nuevo AU MA.09 Martutene).

Donostialdea-Bidasoa Behereako Eremu Funtzionalaren LPP
PTP del Área Funcional de Donostialdea-Bajo Bidasoa



HAPO-ren aldaketa, Alkolea parkeko (AU "EG.15 egia) eta Martuteneko (AU MA berria, ".09 Martutene") azpiestazioei buruzkoa

Donostia

Modificación PGOU referida a las subestaciones de transformación del parque de Alkolea (AU "EG.15 egia") y Martutene (nuevo AU MA.09 Martutene).



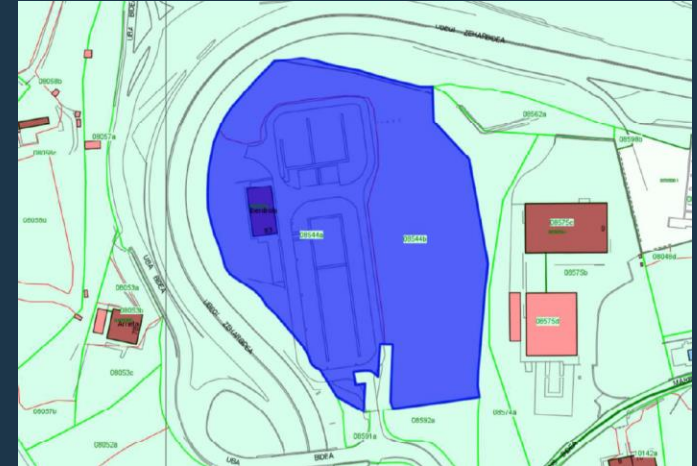
Gaurko egoera eta proposamena.
Situación actual y propuesta

AU.EG.15 Martín Santos
Egia

HAPO-ren aldaketa, Alkolea parkeko (AU "EG.15 egia) eta Martuteneko (AU MA berria, ".09 Martutene") azpiestazioei buruzkoa

Donostia

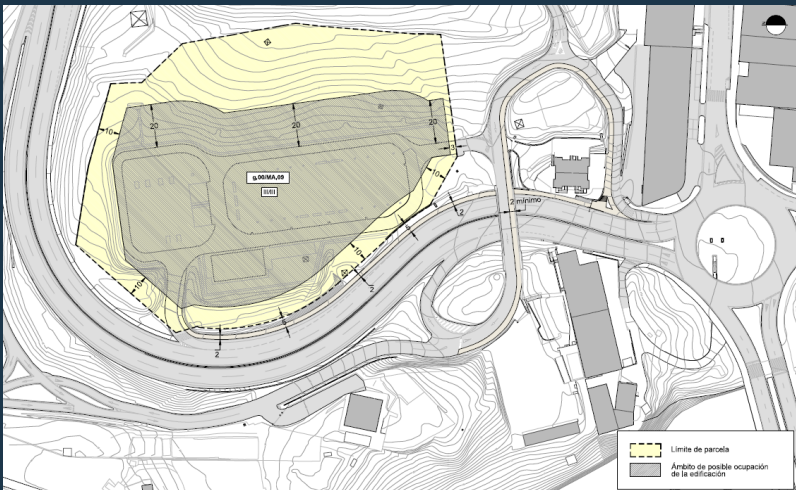
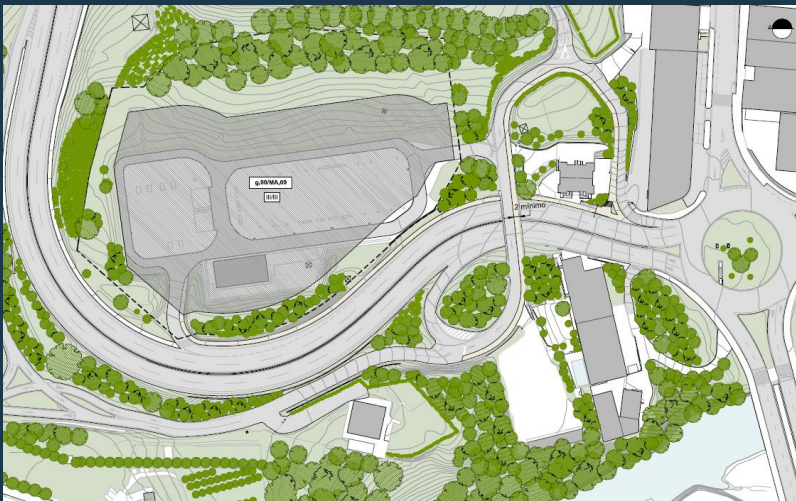
Modificación PGOU referida a las subestaciones de transformación del parque de Alkolea (AU "EG.15 egia") y Martutene (nuevo AU MA.09 Martutene).



Gaurko egoera eta proposamena.
Situación actual y propuesta

**Nuevo AU. MA.09 ST
Martutene**

Modificación PGOU referida a las subestaciones de transformación del parque de Alkolea (AU "EG.15 egia") y Martutene (nuevo AU MA.09 Martutene).



III.-RÉGIMEN URBANÍSTICO ESTRUCTURAL

1.-Calificación global

1.1.- Zona "H.00/MA.09 Infraestructuras de servicios" (Superficie: 19.054 m²)

A.- Condiciones de edificación:

a) Edificabilidad:

- * Usos principales (Instalación de transformación):
Edificabilidad física: Según necesidades de la instalación.
- * Usos auxiliares (Edificabilidad urbanística):
 - Sobre rasante:4.500 m²(t)
 - Bajo rasante:
La edificabilidad física autorizada bajo rasante en la parcela es la asociada a las construcciones autorizadas en la parcelas "b.10", de conformidad con los criterios generales establecidos a ese respecto en el documento "2.1 Normas Urbanísticas Generales" de este Plan General (artículo 30).

b) Parámetros reguladores de la forma de la edificación (Edificación usos auxiliares)

- * Perfil de la edificación:
 - Sobre rasante: III
 - Bajo rasante: III
- * Altura de edificación: 15,0 m.
- * Aplicación subsidiaria de las condiciones de edificación establecidas para las parcelas "b.10 Uso Industrial" -art. 37 de las NN GG del Plan General- y, las parcelas "b.20 Uso Terciario" -art. 38 de las NN GG del Plan General-.
- * Retiro: 10,0 m del límite de la parcela.

B.- Condiciones de uso.

a) Condiciones generales de uso establecidas para la zona global "H.00" (Doc. "B" Libro Primero. Normas Urbanísticas Generales)

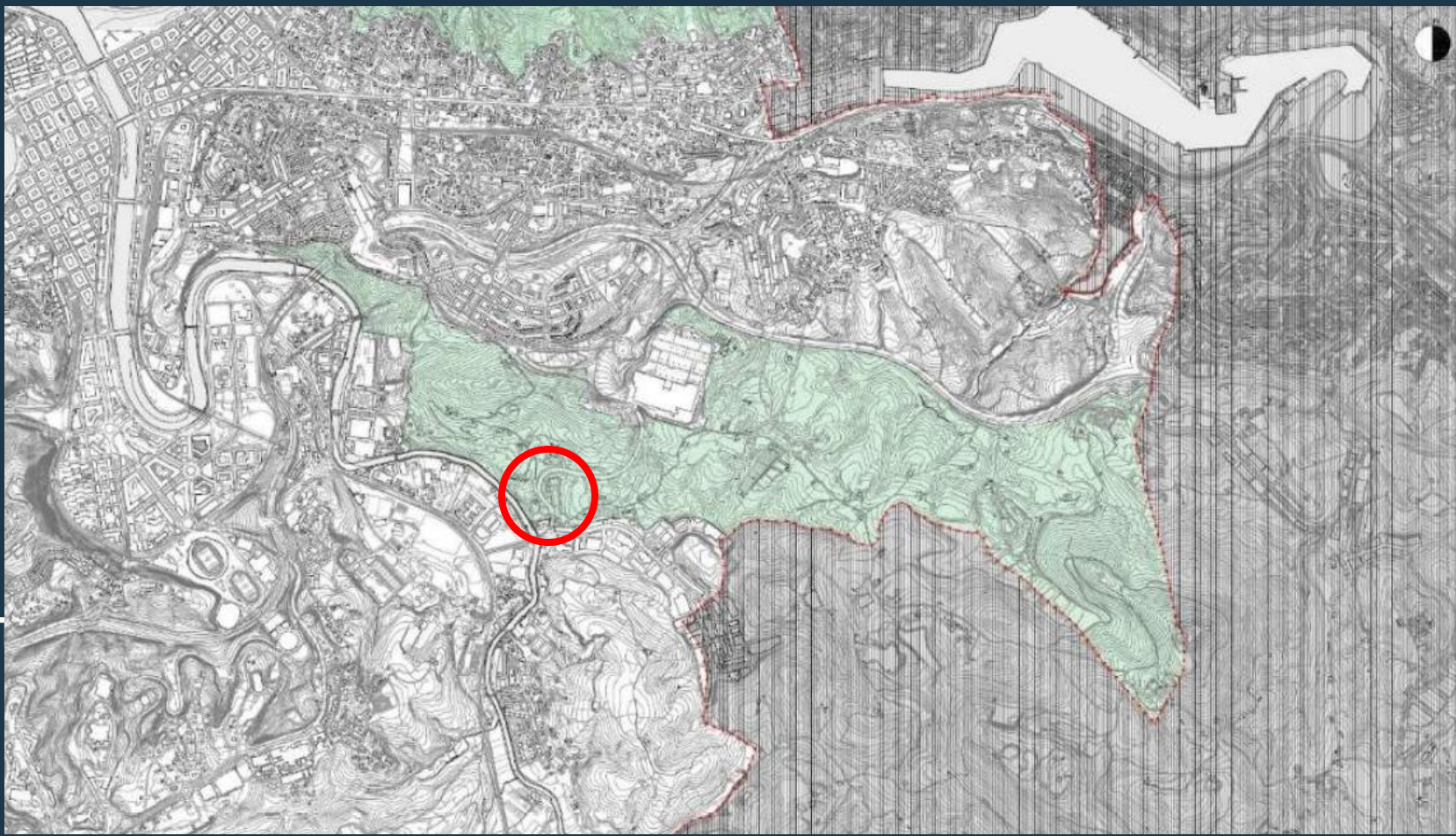
b) Condiciones particulares de uso

- * Uso principal característico:
Instalaciones de la red del servicio público de distribución y suministro de energía eléctrica.
- * Usos auxiliares autorizados (Exclusivamente de servicio auxiliar al uso principal):
 - Oficinas.
 - Talleres y almacenes
 - Guarda de vehículos.
- * Aplicación subsidiaria de las condiciones de uso establecidas para las parcelas "b.10 Uso Industrial" -art. 37 de las NN GG del Plan General- y, las parcelas "b.20 Uso Terciario" -art. 38 de las NN GG del Plan General-.

09 ST

HAPO-ren aldaketa, Alkolea parkeko (AU "EG.15 egia) eta Martuteneko (AU MA berria, ".09 Martutene") azpiestazioei buruzkoa

Modificación PGOU referida a las subestaciones de transformación del parque de Alkolea (AU "EG.15 egia") y Martutene (nuevo AU MA.09 Martutene).

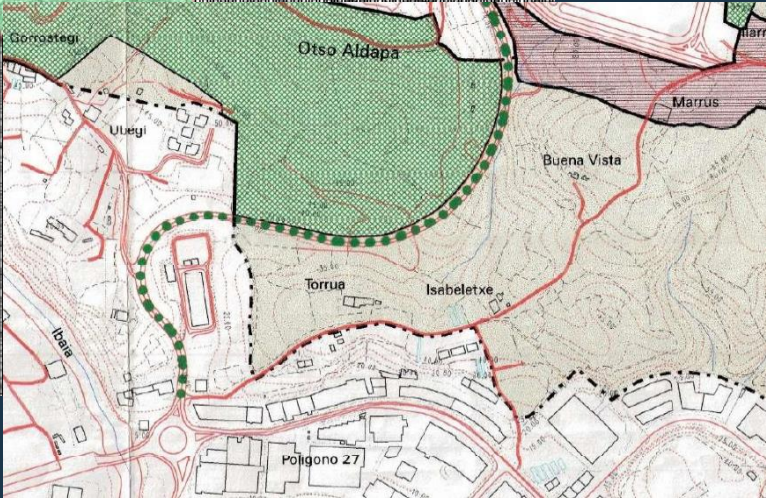
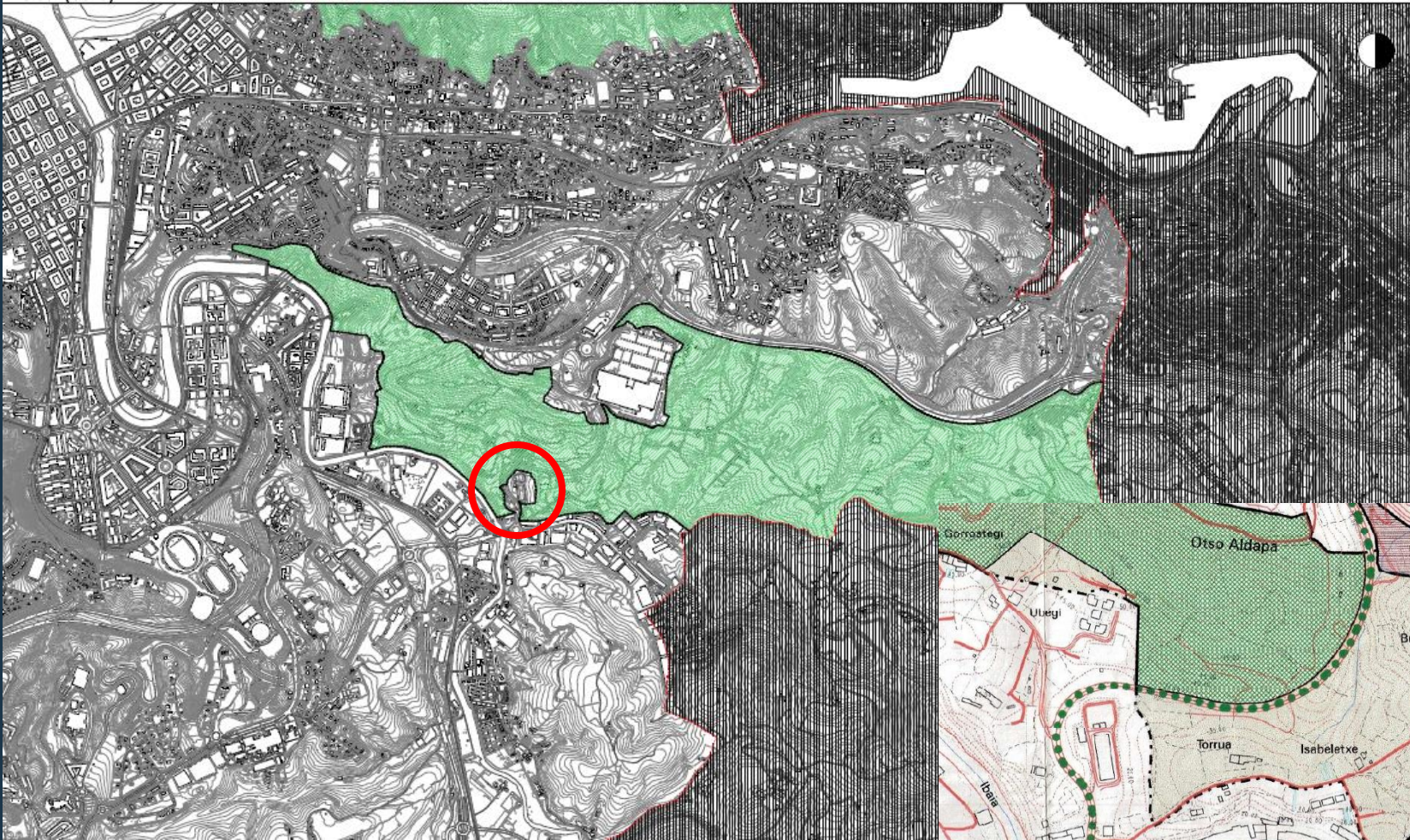


Ámbito natural UN.03 Lau Haizeta



HAPO-ren aldaketa, Alkolea parkeko (AU "EG.15 egia) eta Martuteneko (AU MA berria, ".09 Martutene") azpiestazioei buruzkoa

Modificación PGOU referida a las subestaciones de transformación del parque de Alkolea (AU "EG.15 egia") y Martutene (nuevo AU MA.09 Martutene).



Ámbito natural UN.03 Lau Haizeta

Plan Especial Lau Haizeta

